

# Hygienicko-bezpečnostní pravidla pro veletrhy a hospodářské výstavy

Ve smyslu opatření Ministerstva zdravotnictví ČR je konání veletržních akcí umožněno pouze v systému prokazování imunity/bezinfekčnosti O-N-T (očkování – prodělaná nemoc – test) a dle navazujících mimořádných opatření. Níže uvádíme nastavená pravidla pro vystavovatele a návštěvníky veletrhů. Aktuální verze systému O-N-T včetně požadavků pro veletrhy je uvedena na webu Ministerstva zdravotnictví ČR ( <https://covid.gov.cz/situace/onemocneni-obecne-opatrenich/system-o-n-t-ockovani-prodelana-nemoc-test>). Oprávnění a povinnost kontroly osob má organizátor akce, přičemž dodržování pravidel je osobní zodpovědností každého účastníka. Smyslem opatření je zajistit bezpečnou účast všech osob.



## Potvrzení O-N-T

Vstup vystavovatelů a návštěvníků včetně účastníků ze zahraničí je možný výhradně dle aktuálních **pravidel systému O-N-T**.

**Vystavovatelé** doloží splnění požadavku O-N-T u personálu na expozici čestným prohlášením (formulář obdrží od společnosti Veletrhy Brno, a.s. před začátkem akce).

**Návštěvníci** se prokáží při vstupu příslušným dokladem (certifikát o očkování, platný PCR test ne starší než 7 dní, POC test ne starší než 72 hodin, certifikát nebo SMS zpráva potvrzující prodělaní nemoci v období 180 dnů). Preferenčně doporučujeme použití aplikace Tečka. Z logistických důvodů doporučujeme u neočkovaných osob obstarání platného testu v předem. Alternativou je nákup samotestu na místě.

Pozn. Systém O-N-T platí rovněž pro zaměstnance BVV a další servisní personál.



## Ochrana dýchacích cest

Výstavní haly mají nadstandardní světlou výšku a moderní vzduchotechnika ve zajišťuje výměnu čerstvého vzduchu. Ochrana horních cest dýchacích se však řídí platným opatřením Ministerstva zdravotnictví ČR pro maloobchod a služby ve vnitřních prostorách.



## Dezinfekce

U vstupu a na dalších místech v pavilonech jsou připraveny stojany s dezinfekcí. Jednací místnosti pro konference apod. jsou dezinfikovány.



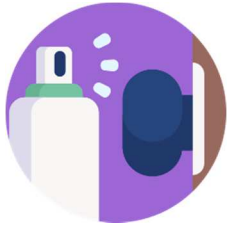
### **Společenský odstup (*social distancing*)**

Prostory veletrhu včetně komunikací jsou rozvrženy tak, aby účastníci mohli dodržovat dostatečný odstup. Zamezení kumulace osob a dodržování odstupů je zejména nutné u pokladen a turniketů.



### **Občerstvení podle pravidel**

Stravování v halách a na expozicích se řídí aktuálně platnými pravidly pro restaurační zařízení, resp. nákupní centra, tj. konzumace vsedě bez ochrany dýchacích cest.



### **Frekvence úklidu**

V pavilonech a na toaletách je zajištěna vyšší frekvence úklidu včetně dezinfekce míst, kterých se dotýká větší množství osob.